

Oddělení Sociálních lůžek NsP Domácí řád – základní informace

Vážená paní, vážený pane,

vítáme Vás na oddělení Sociálních lůžek, které poskytuje sociální služby ve zdravotnickém zařízení lůžkové péče Nemocnice s poliklinikou, a.s. Česká Lípa.

Posláním Sociálních lůžek je zajištění kvalitní péče osobám, které nemohou žít ve vlastním přirozeném prostředí z důvodu snížené soběstačnosti či omezené schopnosti péče o svou osobu, a to do doby, než je jim zajištěna jiná odpovídající péče či sociální služba. Naší snahou je zachovat či zlepšit vaši stávající soběstačnost, a to cíleným poskytováním péče dle vašich individuálních potřeb.

Vynasnažíme se, aby byl Váš pobyt u nás bezproblémový, bezpečný a příjemný. V průběhu pobytu se můžete s důvěrou obracet na naše zaměstnance, neboť předpokladem úspěšného zajištění individuálních potřeb je vzájemná komunikace a spolupráce.

Děkujeme za projevenou důvěru.

Tým Oddělení Sociálních lůžek

Ubytování

Osoby jsou ubytovány na třílůžkovém pokoji, ke kterému náleží společné WC. Uživatelé si mohou pokoj vybavit rádiem a drobnými předměty dle vlastního vkusu. Na oddělení není povoleno přemísťování vybavení mezi pokoji, přechovávání zvířat, držení topných těles a zbraní a používání otevřeného ohně. Kouření je na pokojích i v ostatních prostorách nemocnice zakázáno – kouření je možné výhradně v prostorách k tomu vyhrazených. Společné ubytování mužů a žen na jednom pokoji je nepřípustné. Uživatelé mohou být přestěhováni na jiný pokoj z následujících důvodů:

- a) provozní (např. opravy, malování),
- b) v případě, kdy mezi uživateli trvale dochází k závažným neshodám či konfliktům,
- c) v případě změny zdravotního stavu uživatele.

Uživatel má povinnost pomáhat udržovat svůj pokoj v pořádku a čistotě, a to dle svých možností a schopností.

Stravování

Strava je na oddělení dovážena pravidelně 3x denně. S hlavními jídly jsou na oddělení dodávány svačiny a – v případě diabetiků – také druhé večeře. Jídelní lístek je vždy vyvěšen ve společenské místnosti k nahlédnutí.

Chodícím uživatelům je strava podávána ve společenské místnosti. Ležícím uživatelům je strava podávána na pokoji či přímo na lůžku.

O vhodnosti konzumace zakoupené nebo návštěvou přinesené stravy se vždy předem poradte s ošetřujícím personálem. Na oddělení se nachází viditelně označená lednice, do níž máte možnost si umístit potraviny, které nepodléhají rychlé zkáze. Potraviny musí zůstat v originálním obalu tak, aby se dala určit jejich doba spotřeby. Potraviny s prošlou trvanlivostí nebo prokazující známky zkažení jsou likvidovány ošetřujícím personálem. Tepelně zpracované pokrmy jsou vždy určeny k okamžité konzumaci – jejich uložení do lednice a opětovné ohřátí tedy není dovoleno.

Denní harmonogram

06:00 – 07:15	ranní hygiena, úprava lůžek, výdej ranních léků
07:15 – 08:00	snídaně
08:00 – 11:00	koupání, RHB péče, výdej poledních léků, lékařská vizita, dopolední svačina, realizace a hodnocení individuálního plánu, volnočasové aktivity – ergoterapie, individuální či skupinový trénink kognitivních funkcí
11:00 – 12:00	oběd
12:00 – 13:00	polední klid
13:00 – 13:30	odpolední toaleta
13:30 – 17:30	realizace individuálního plánu, trénink kognitivních funkcí, ergoterapie a jiné volnočasové aktivity
14:30 – 15:30	podávání informací o zdravotním stavu
17:00 – 17:30	výdej večerních léků
17:30 – 18:00	večeře
18:00 – 20:00	večerní hygienická péče, volnočasové aktivity
22:00	druhá večeře (pouze u vybraných diet)
22:00 – 06:00	noční klid

Dostupnost lékařské péče

Rutinní lékařská péče je poskytována lékařem Oddělení LDN v pravidelných intervalech vždy 1x za 14 dní. V případě akutního zhoršení zdravotního stavu je pacientovi poskytnuta péče neodkladně. Po dobu pobytu prosím, neužívejte žádné léky či doplňky stravy, které Vám neurčil ošetřující lékař, a to vč. léků na předpis.

O každém uživateli je vedena zdravotní dokumentace, do které má právo nahlížet uživatel, a v případě, že s tím hospitalizovaný souhlasí, také jeho rodinný příslušníci a osoby blízké. Do dokumentace lze nahlížet pouze v přítomnosti vrchní sestry nebo sociální pracovnice.

Hygiena

Ubytovaný je povinen pečovat o svou hygienu v rámci svých možností. V případě, že toho není schopen, dopomáhá mu ošetřující personál. Osobní i ložní prádlo je měněno dle potřeby a to nejméně 1x za týden. Praní a žehlení zajišťuje dodavatelská služba. Je povoleno mít vlastní osobní a ložní prádlo – ovšem pouze za předpokladu jeho pravidelné výměny (v takovém případě hradí náklady na praní uživatel).

Koupání je prováděno 2x týdně, v závislosti na zdravotním stavu a přání klienta.

Hygiena prostředí

Každý uživatel je, s ohledem na svůj zdravotní stav, povinen udržovat pořádek jak ve svém pokoji, tak i ve společných prostorách. Úklid oddělení je prováděn zaměstnanci nemocnice minimálně 2x denně, dále pak dle potřeby. Větrání se provádí několikrát denně, a to vždy se souhlasem všech uživatelů pokoje a v závislosti na venkovních i vnitřních klimatických podmínkách.

Návštěvy

Návštěvy jsou povoleny denně mezi 14:00 a 16:00 hodin (návštěvní hodiny jsou omezeny z epidemiologických důvodů; za běžné situace lze pacienta navštívit mezi 08:00 a 18:00 h.). Do předchozí domluvě s ošetřujícím personálem je možná možnost individuálních návštěv i mimo uvedenou dobu.

Vycházky

Za předpokladu, že to umožňuje klientův zdravotní stav, může se bez omezení pohybovat nejen v prostorách oddělení, ale i v ostatních vnitřních veřejných prostorách nemocnice a venkovní části areálu NsP, a to samostatně nebo s doprovodem. Z důvodu bezpečí však žádáme pacienty, aby vždy hlásili vzdálení se z oddělení Sociálních lůžek ošetřujícímu personálu.

Kulturní vyžití

Pacienti mohou využít nabídky účastnit se kulturních a zájmových činností, které oddělení nabízí, a které vychází z jejich aktuálních potřeb, zájmů a možností. Všechny tyto aktivity jsou poskytovány a realizovány výslovně na základě jejich dobrovolného zapojení.

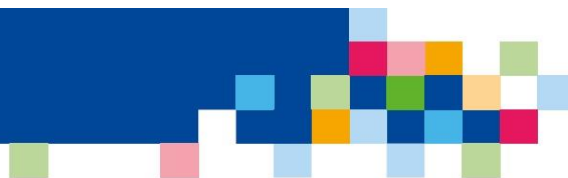
Na oddělení je možné využít knihovnu, zakoupit si denní tisk, sledovat televizní pořady nebo se zapojit do individuálního či skupinového procvičování kognitivních funkcí (tj. paměti, pozornosti a koncentrace, vyjadřovacích schopností, porozumění řeči atd.). Rovněž se lze účastnit kulturních a společenských akcí, která probíhají v rámci projektu „Děti seniorům, senioři dětem“.

Duchovní služby

Klient Oddělení Sociálních lůžek má právo požádat o individuální návštěvu duchovního (nemocničního kaplana) přímo na oddělení nebo ho navštívit v nemocniční kapli a účastnit se společných bohoslužeb.

Úschova cenných věcí

Při nástupu a kdykoli během pobytu má uživatel možnost požádat ošetřující personál o úschovu cenných věcí. Oddělení nenes odpovědnost za případnou ztrátu cenností, které si klient ponechal po dobu hospitalizace u sebe.



Odpolední a noční klid

Odpolední klid je držen v době od 12:00 do 13:00 hodin, noční klid pak v době mezi 22:00 a 06:00 hodin.

Stížnosti a pochvaly

Každý uživatel má právo se prostřednictvím stížnosti, připomínky či pochvaly vyjádřit k poskytovaným službám nebo ošetřujícímu personálu. Stížnost může být podána písemně, ústně či elektronicky. Každá stížnost bude prošetřena dle vnitřních předpisů a závěr šetření vč. možností dalšího postupu jsou klientovi písemně oznámeny maximálně do třiceti dnů od doručení. Pokud se jednalo s stížností anonymní, je toto bráno jako podklad pro zlepšení kvality poskytované péče.

Závěrečná ustanovení

Domácí řád (dále jen DŘ) je závazný pro všechny klienty Oddělení Sociálních lůžek, zaměstnance a návštěvníky. Seznámení klienta s DŘ provádí sociální pracovníce před podpisem smlouvy o poskytování služeb, jíž je zároveň přílohou. DŘ je vyvěšen také v předšíní pokoje a ve společenské místnosti.

Aktualizováno ke dni 12. 11. 2021.

Vrchní sestra: Lenka Caklová
Primář oddělení: MUDr. Nikolaj Štaňko
Sociální pracovníce: Mgr. et Mgr. Kristína Lakatošová

Důležité upozornění k aktuální covidové situaci:

Nyní jsou na tomto oddělení až do odvolání zakázány návštěvy. Výjimky jsou udělovány pouze u osob v terminálním stadiu onemocnění, a to na základě předchozí domluvy s ošetřujícím lékařem.

Děkujeme za pochopení a stejně jako vy doufáme v brzký návrat standardního režimu.

Tým Oddělení Sociálních lůžek